



# I Mercoledì del Sentiero dell'Atmosfera 2023

**19 e 26 Luglio 2, 9, 16, 23 e 30 Agosto**

Monte Cimone (MO)



Per conoscere i segreti dell'atmosfera e del clima che cambia, è possibile accedere e visitare **l'Osservatorio Climatico del Consiglio Nazionale delle Ricerche e la Stazione Meteorologica dell'Aeronautica Militare sulla vetta di Monte Cimone.**

Il Sentiero dell'Atmosfera, che parte da Pian Cavallaro e raggiunge la vetta di Monte Cimone a 2165 metri di quota, vi porta fino alle porte dei laboratori attraverso un percorso didattico che stimola la riflessione sui temi legati all'Ambiente, all'Atmosfera ed al Clima. Si potranno così visitare le strutture di ricerca, per meglio comprendere le misure che sono parte del programma Global Atmosphere Watch dell'Organizzazione Mondiale per la Meteorologia.

I mercoledì estivi sono occasioni uniche per essere accompagnati lungo il percorso dalle Guide Ambientali Escursionistiche ed essere accolti dai **Ricercatori** nei laboratori scientifici, aperti al pubblico **solo** in queste occasioni.

- Per chi volesse far parte del gruppo accompagnato lungo il sentiero dalla Guida Ambientale Escursionistica, è indispensabile la **prenotazione**,

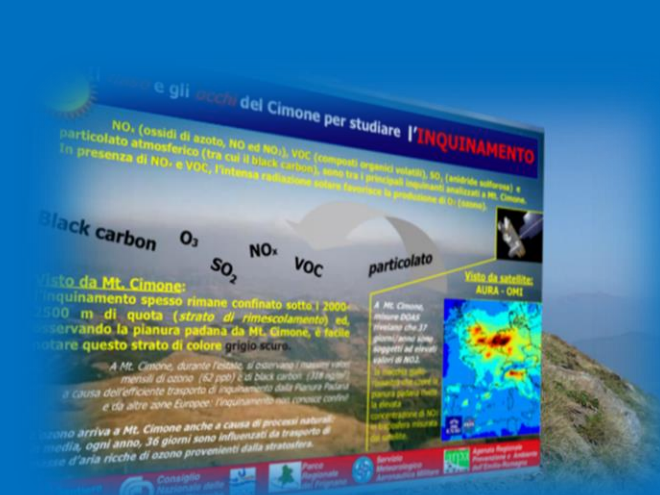
il ritrovo sarà a Pian Cavallaro alle ore 9:15  
con rientro nel primo pomeriggio.

**Prenotazione obbligatoria:** entro le ore 18 del lunedì on line

<http://www.parchiemiliacentrale.it/evento.php?id=3064>

**Info:** CEAS Parchi Emilia Centrale - Emanuela 388-79.69.269

**[ceas@parchiemiliacentrale.it](mailto:ceas@parchiemiliacentrale.it)**



- Per chi invece volesse salire in modo indipendente, ricordiamo che gli orari di apertura dei laboratori, solo nelle giornate su elencate sono: **la prima entrata alle ORE 10:00 e ultima entrata ORE 15:00.**

nei laboratori si entra in piccoli gruppi; la visita, indicativamente dura in totale 45 minuti



**Note:**

- ✓ È indispensabile indossare scarponcini con suola scolpita ed è consigliato mettere nello zaino, oltre alla borraccia, indumenti adatti ad affrontare possibili repentini cambi di temperatura e umidità in quota.
- ✓ **In caso di condizioni meteorologiche non favorevoli alla salita**, o per cause di forza maggiore, essendo l'area di pertinenza militare, la visita potrà essere annullata, anche il giorno stesso.  
**In questi casi gli Osservatori non saranno accessibili al pubblico.**
- ✓ È bene controllare gli aggiornamenti delle iniziative sul sito [www.sentieroatmosfera.it](http://www.sentieroatmosfera.it)
- ✓ L'accesso ai laboratori, che hanno dimensioni limitate, non è adatto, per ragioni di sicurezza, alla frequentazione di animali, per quanto al guinzaglio, (che potranno attendere fuori, con i padroni che si alternano nella visita).
- ✓ È possibile raggiungere Pian Cavallaro (1880 m.s.l.m.) a piedi con i sentieri da Passo del Lupo, Sestola, oppure anche utilizzando la **Funivia** di Passo del Lupo (info Funivia presso Consorzio del Cimone oppure IAT Sestola).