



Consiglio Nazionale
delle Ricerche

I Mercoledì del Sentiero dell'Atmosfera

13 -20-27 Luglio 3-10-24-31 Agosto

Monte Cimone (MO)



Per conoscere i segreti dell'atmosfera e del clima che cambia, è possibile accedere e visitare **l'Osservatorio Climatico CNR e la Stazione Meteorologica dell'Aeronautica Militare sulla vetta di Monte Cimone.**

Il Sentiero dell'Atmosfera, che parte da Pian Cavallaro e raggiunge la vetta di Monte Cimone a 2165 metri di quota, vi porta fino alle porte dei laboratori attraverso un percorso didattico che stimola la riflessione sui temi legati all'Ambiente, all'Atmosfera ed al Clima. Si potranno così visitare le strutture di ricerca comprendendo le misure inserite nel programma Global Atmosphere Watch dell'Organizzazione Mondiale per la Meteorologia.

I mercoledì estivi sono occasioni uniche per essere accompagnati lungo il percorso da una Guida Ambientale Escursionistica ed essere poi accolti dai Ricercatori nei laboratori scientifici, aperti al pubblico solo in queste occasioni.

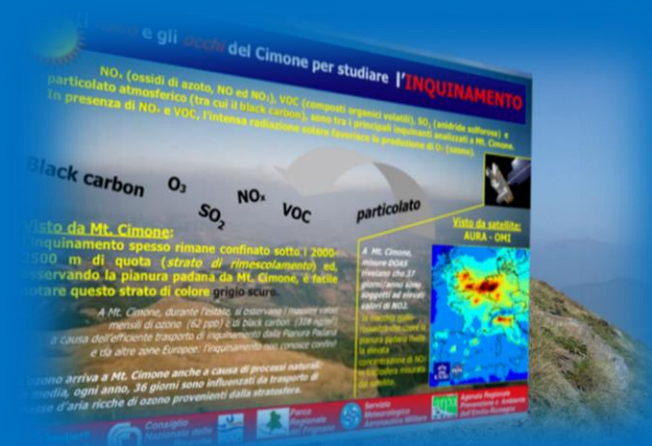
- Per chi volesse far parte del gruppo accompagnato lungo il sentiero dalla Guida Ambientale Escursionistica, è indispensabile la **prenotazione**,

il ritrovo sarà a Pian Cavallaro alle ore 9:15
(con rientro nel primo pomeriggio).

Prenotazione obbligatoria: entro le ore 18 del lunedì on line

<http://bit.ly/PrenotaEventiParchiEC>

Info: CEAS Parchi Emilia Centrale - Emanuela 388-79.69.269
ceas@parchiemiliacentrale.it



- Per chi invece volesse salire in modo indipendente, ricordiamo che gli orari di apertura dei laboratori, solo nelle giornate su elencate sono: la **prima entrata alle ore 10:00** e **ultima entrata ore 15:00**.

nei laboratori si entra in piccoli gruppi, la visita indicativamente dura in totale 30 minuti

(15 minuti circa sia nei laboratori CNR che presso la CAMM)



Note:

- ✓ È indispensabile indossare scarponcini con suola scolpita ed è consigliato mettere nello zaino, oltre alla borraccia, indumenti adatti ad affrontare possibili repentini cambi di temperatura e umidità in quota.
- ✓ **In caso di condizioni meteorologiche non favorevoli alla salita**, o per cause di forza maggiore, essendo l'area di pertinenza militare, la visita potrà essere annullata, anche il giorno stesso. **In questi casi gli Osservatori non saranno accessibili al pubblico.**
- ✓ È bene controllare gli aggiornamenti delle iniziative sul sito www.sentieroatmosfera.it
- ✓ L'accesso ai laboratori, che hanno dimensioni limitate e dove la visita è necessariamente di gruppo, rende necessario indossare la mascherina per coprire le vie aeree.
- ✓ È possibile raggiungere Pian Cavallaro (1880 m.s.l.m.) a piedi con i sentieri da Passo del Lupo, Sestola, oppure anche utilizzando la **Funivia** di Passo del Lupo (info su costi ed orari Funivia presso Consorzio del Cimone oppure IAT Sestola).